

ParkerStore Safety Kampagne Hydraulik



IHRE NEUE
PRODUKTWERBUNG IM PARKER STORE

Sicherheit: Unsere Priorität

für hydraulische und pneumatische Anwendungen

ENGINEERING YOUR SUCCESS.



PRODUKTE
HYDRAULIK HPCE
SORTIMENT

SCP07

Drucksensor

Produkteigenschaften	Vorteile
<p>Drucksensor für Sicherheitsanforderungen in sicherheitsgerichteten Systemen</p> <ul style="list-style-type: none">▪ PLd Kat.2 (EN ISO13849)▪ SIL 2 (IEC 61508)▪ 2 invertierte 4-20mA Ausgänge <p>Watchdog / Statuserkennung</p> <ul style="list-style-type: none">▪ Überdruck / Feuchtigkeit / Kabelbaumausfälle / Interferenzen▪ Umkehrbarer Safe-Modus <p>Kleine Ausführung mit einer Bohrung</p>	<p>Geringe Komplexität / Universell einsetzbar</p> <ul style="list-style-type: none">▪ Hohe Medienkompatibilität▪ Kann für verschiedene Flüssigkeiten und Gase verwendet werden <p>Weniger Ausfallzeiten</p> <ul style="list-style-type: none">▪ Hohe Zuverlässigkeit▪ Robust▪ Hohe Genauigkeit



[Link zu weiteren Informationen](#)


Anwendung

- Mobilhydraulik
- Industriehydraulik

SCPSi

IO-Link Drucksensor und Schalter

Produkteigenschaften	Vorteile
<p>Druck-/Temperatur-Kombisensor mit IO-Link-Kommunikation und zusätzlichen Schaltausgängen</p> <ul style="list-style-type: none">▪ -1 - 600 bar / -40 bis 125 °C▪ Erfüllt neueste Standards▪ Einstellbar über IO-Link 1.1▪ Smart Sensor Profil 2. Auflage▪ Monolithische Druckzelle▪ Hohe Medienverträglichkeit▪ Einsetzbar für verschiedene Flüssigkeiten und Gase▪ Hohe Zuverlässigkeit	<p>Ermöglicht ein kompakteres und widerstandsfähigeres Maschinendesign</p>



[Link zu weiteren Informationen](#)

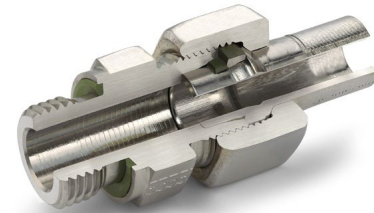
Anwendung

- Ersatz für mechanische Druckschalter
- Kraftpakete
- Werkzeugindustrie

EO2-FORM

Rohrverschraubungssystem

Produkteigenschaften	Vorteile
<ul style="list-style-type: none">▪ EO2-FORM ist eine attraktive Lösung für Hochdruck-Rohrverbindungen▪ Tragfähigkeit und geringe Anzugsmomente werden durch das spezielle Kaltverformungsverfahren erreicht.▪ Wie EO-2 trägt auch EO2-FORM mit seiner dauerhaften Weichdichtung dazu bei, Leckagen in Fluidsystemen zu vermeiden.	<ul style="list-style-type: none">▪ Alle Vorteile von Hartlöten, Schweißen und der bewährten EO-2-Technologie▪ Das EO2-FORM-Verfahren ist im Vergleich zum Schweißen oder Hartlöten schneller und bequemer.




[Link zu weiteren Informationen](#)

Anwendung

- Dank der EO2-FORM-Technologie ist das weichdichtende EO-2-Programm auch dort einsetzbar, wo Schneidringverschraubungen nicht verwendet werden können - vor allem in Anwendungen mit erhöhten Anforderungen an die Ausreißsicherheit wie im Stahlwasserbau, bei Kränen, Aufzügen und in der Offshore-Industrie.

Rohrschellen

Feuerhemmend nach EN 45545-2

Produkteigenschaften	Vorteile	
<ul style="list-style-type: none">▪ EO-Rohrschellen - schwer entflammbar nach EN 45545-2 sind die ideale Lösung nicht nur für den Transportbereich.▪ Die flammhemmenden Spezialmaterialien von Parker reduzieren die Entflammbarkeit und Rauchentwicklung der Schellen erheblich.	<ul style="list-style-type: none">▪ Die Klemmen sorgen für mehr Sicherheit und Effizienz, z. B. bei Fahrzeugen.▪ Verringert die Wahrscheinlichkeit einer Entzündung, verhindert die Ausbreitung von Feuer und minimiert dessen Auswirkungen auf Menschen.	
		Anwendung
		<ul style="list-style-type: none">▪ Eisenbahn▪ Schifffahrt▪ Offshore▪ Energie▪ Industrie

Schnellverschlusskupplungen

der Serie 71

Produkteigenschaften	Vorteile	Anwendung
<ul style="list-style-type: none">▪ Parker Snap-tite-Kupplungen der Serie 71 sind für Arbeitsdrücke bis zu 690 bar ausgelegt.▪ Sie bieten eine optionale Verriegelungshülse und eine hochbelastbare Konstruktion.	<ul style="list-style-type: none">▪ Mit ihrer auslaufsicheren Flat-Face-Konfiguration bieten sie zusätzliche Sicherheit für Mensch und Umwelt.	<ul style="list-style-type: none">▪ Hydraulische Leitungen für die Industrie▪ Offshore-Bohrungen▪ Pumpen▪ Prüfstellen▪ Chemische Anlagen



Schnellverschlusskupplungen

Der T-Serie

Produkteigenschaften	Vorteile
<ul style="list-style-type: none">▪ Die TEMA Standard Serie zeichnet sich durch einen geringen Druckverlust und eine maximale Durchflusskapazität aus.▪ Sicherheitsverriegelungshülse▪ Sie bietet auch eine Druckentlastungsfunktion.▪ Kompakte Abmessungen	<ul style="list-style-type: none">▪ Sie bietet doppelte Sicherheit durch eine doppelte O-Ring-Dichtung.▪ Verriegelungshülse verhindert ungewolltes Öffnen▪ Hoher Betriebsdruck▪ Es kann angeschlossen und getrennt werden, während das System unter Druck steht.



[Link zu weiteren Informationen](#)


Anwendung

- Radlader
- Militärische Fahrzeuge
- Pressen
- Lastkraftwagen

PRODUKTE
HYDRAULIK PHDE
SORTIMENT

Hose Safety Features

Geschützte Schlauchleitungen leben länger

FEATURES	VALUES	
<ul style="list-style-type: none">▪ Schlauchprotektoren wie Scheuerschutzwendel und Scheuerschutzschlauch etc. haben sich als gute Lösung gegen starke mechanische Beanspruchung erwiesen.▪ Die Schutzwendel oder Scheuerschutzvorrichtungen verhindern ein Knicken des Schlauches und sind der ideale Schutz vor extremem Abrieb oder möglichen Beschädigungen.▪ Bündelung von Schlauchleitungen ist bei einigen Anwendungen ein großer Vorteil.	<ul style="list-style-type: none">▪ Längere Lebensdauer der Schlauchleitung▪ Höhere Beständigkeit gegen mechanische Beanspruchung▪ Schutz vor Beschädigungen▪ Schutz für Anwender und Umwelt	 <p data-bbox="1180 689 1698 739">Link zu weiteren Informationen</p>
		<p data-bbox="1180 811 1698 903">APPLICATION</p> <ul style="list-style-type: none">▪ Hydraulik▪ Alle Märkte

Produkt

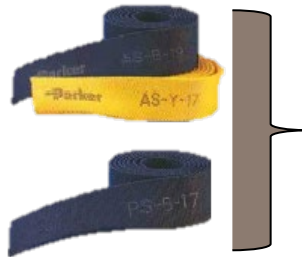
- SG – Scheuerschutzwendel, rund
- AG – Scheuerschutzwendel, flach



Runde und flache Scheuerschutzwendel aus Stahl

- Verlängern das Leben der Schlauchleitung
- Schützen diese vor Abrieb und Beschädigungen

- AS – Partek® Nylon-Scheuerschutzschlauch
- PS – Partek® Nylon-Scheuerschutzschlauch



Schutzschlauch aus Nylon

- Erhöht Widerstandsfähigkeit des Schlauches gegen Abrieb
- AS als Standard und PS als leichtere Variante können zum Schutz und zum Bündeln eingesetzt werden

- DMS- Minesleeve



Minesleeve Abriebschutz

- Bester Abriebschutz ohne die Flexibilität des Schlauches zu beeinflussen
- Übertrifft MSHA Anforderung hinsichtlich Flammbeständigkeit und -Ausbreitung

ENGINEERING YOUR SUCCESS.



Produkt

- FS-F – Feuerschutzschlauch



Feuerfeste Hülle mit Glasfasergewebe und nahtloser Außenschicht

- Schutz von Schlauchleitungen gegen Hitze, Funkenflug, glühende Metallspäne
- Zahlreiche Zertifizierungen z.B. GL, MSHA, BS

- HG – PolyGuard Schlauchschutz



- PG – ParKoil Schlauchschutz



PolyGuard & Parkoil Schlauchschutz

- Schützen und bündeln von Schlauchleitungen
- Minimiert das Abknicken und rostet nicht
- Einbau ohne Demontage der Schlauchleitung möglich

- PS – Partek Schutzhülle



Partek Schutzhülle zur nachträglichen Anbringung

- Nachträglicher Einbau
- Zusätzlicher Abriebschutz
- Bündelung von Schläuchen & Kabeln

Produkt

- Scheuerschutzschalen (HP-B)



Scheuerschutzschalen

- Verlängern die Lebensdauer der Schlauchleitung durch Schutz vor dem Abrieb
- Beständig gegen Öl, Schmierstoffe, Diesel
- Leicht zu installieren mit Kabelbindern ohne Demontage